

2) Probe AlCuMg2

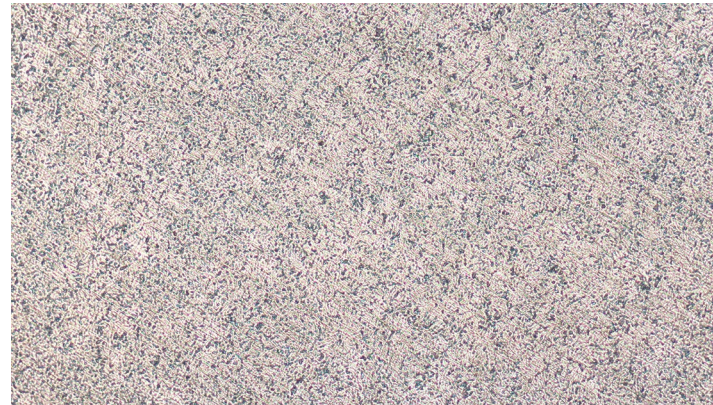
Probe 2: Aluminium-Kupfer-Magnesium-Legierung AlCuMg2 weichgeglüht

Ätzverfahren: ungeätzt



Vergrößerung 100x

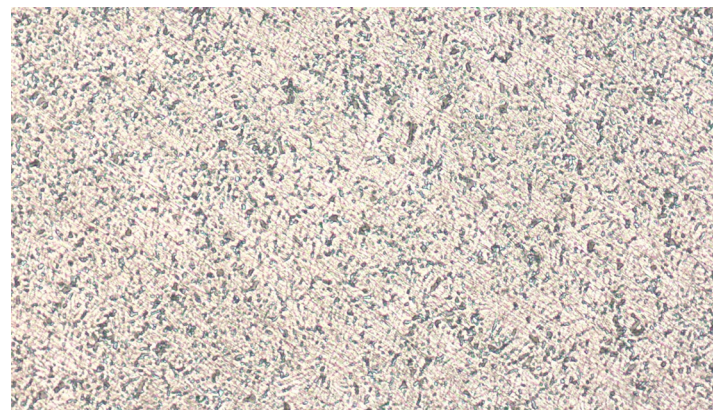
Ätzverfahren: NaOH 10%



Vergrößerung 100x



Vergrößerung 200x

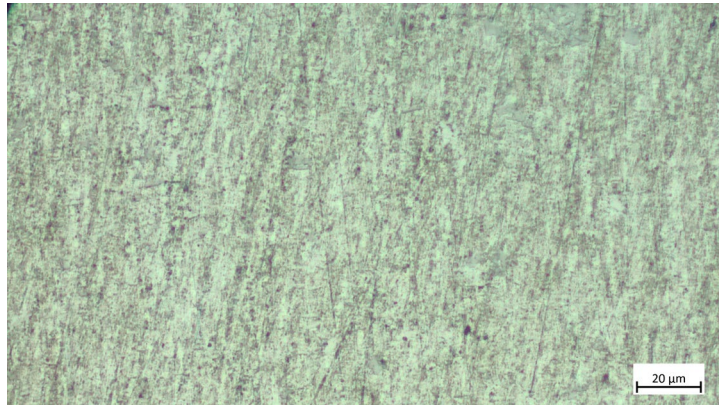


Vergrößerung 200x

2) Probe AlCuMg2

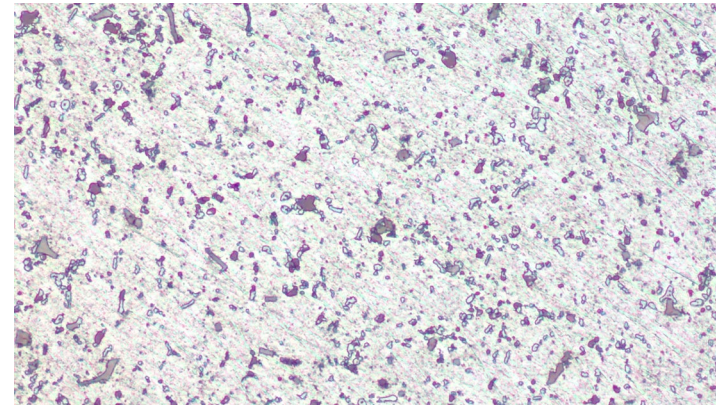
Probe 2: Aluminium-Kupfer-Magnesium-Legierung AlCuMg2 weichgeglüht

Ätzverfahren: ungeätzt

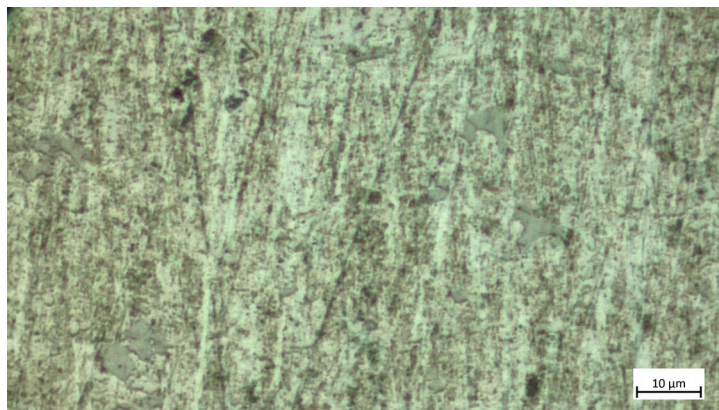


Vergrößerung 500x

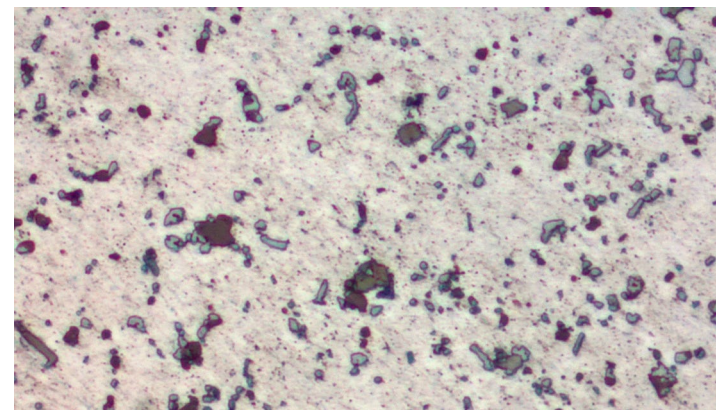
Ätzverfahren: NaOH 10%



Vergrößerung 500x



Vergrößerung 1000x

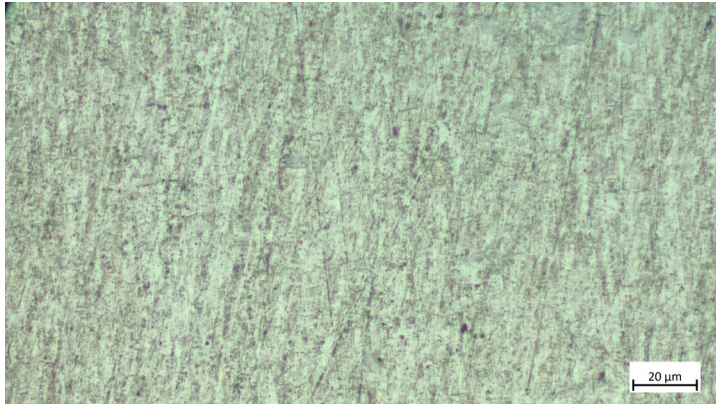


Vergrößerung 1000x

2) Probe AlCuMg2

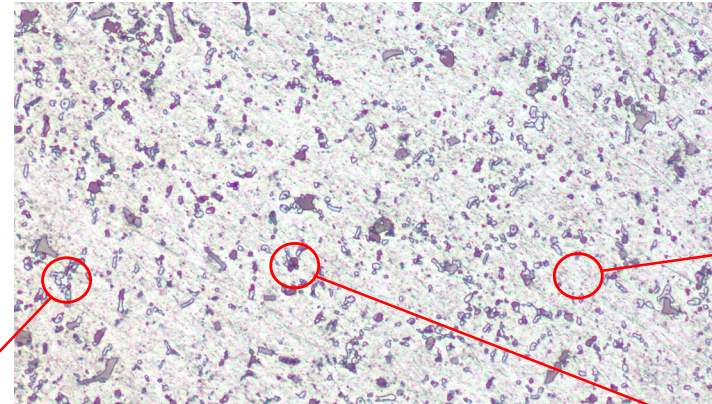
Probe 2: Aluminium-Kupfer-Magnesium-Legierung AlCuMg2 weichgeglüht

Ätzverfahren: ungeätzt



Vergrößerung 500x

Ätzverfahren: NaOH 10%



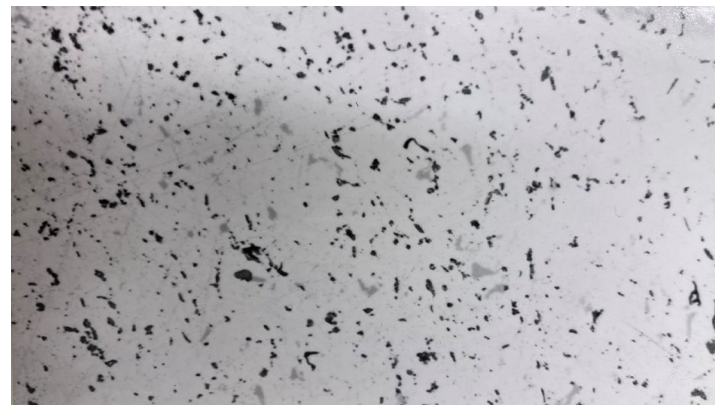
Ausscheidungen Al_2Cu

Vergrößerung 500x

Aluminium
Mischkristalle

Al_3Mg_{12} eingelagert

Ätzverfahren: ungeätzt



Vergrößerung 500x

Originalbild der
Metallographischen Anstalt